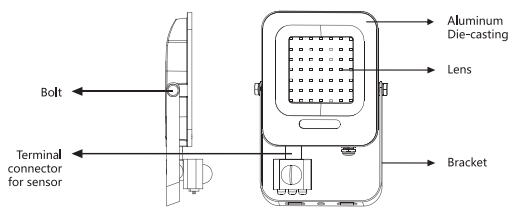


AIGOSTAR LED FLOOD LIGHT

Please take time to read this leaflet carefully and retain it for future reference.

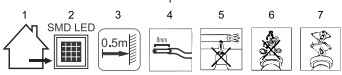
EN Diagram:



SPECIFICATION

Item No.	IK03-20W	IK03-30W	IK03-50W	IK03-100W
Voltage	220-240V	220-240V~ 50/60Hz	220-240V~ 50/60Hz	220-240V~ 50/60Hz
Power	20W	30W	50W	100W
Power factor	0.7	0.9	0.9	0.9
Lumen	1800lm	2700lm	4700lm	8900lm
Lamp type	LED 2835			
Beam angle	>80			
Material	Aluminum Die-casting			
Beam angle	120°			
Product size	121x190x54mm	154x228x55mm	182x263x57mm	217x323x57mm
Color Temp	4000K/6500K			
Work Temp	-10°C ~ +50°C			
Protection	IP65			
Housing color	Black			
Use position	Wall installation			
Net weight	301g	471.5g	719.5g	1058g
Max projected area	2.299m²	3.5112m²	4.7866m²	7.0091m²
Working environment	Outdoor			
The installation	Glue sticks/tempered glass			

The light source of this luminaire is not replaceable; when the light source reaches its end of life, the whole luminaire should be replaced.



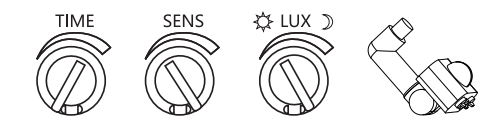
SAFETY INFORMATION

1. Installation must be carried out accordance with national building and wiring regulations. If you have any doubts about installing this product, please consult a qualified electrician.
2. The LED module light source in this luminaire shall only be replaced by the manufacturer, service agent or a similar qualified person.
3. Dangerous voltage may be accessible with the cover removed.
4. This product is suitable for connection to a 220-240V~ 50/60Hz supply.
5. This is a class I product that requires an earth connection and IP65 rated for outdoor use.

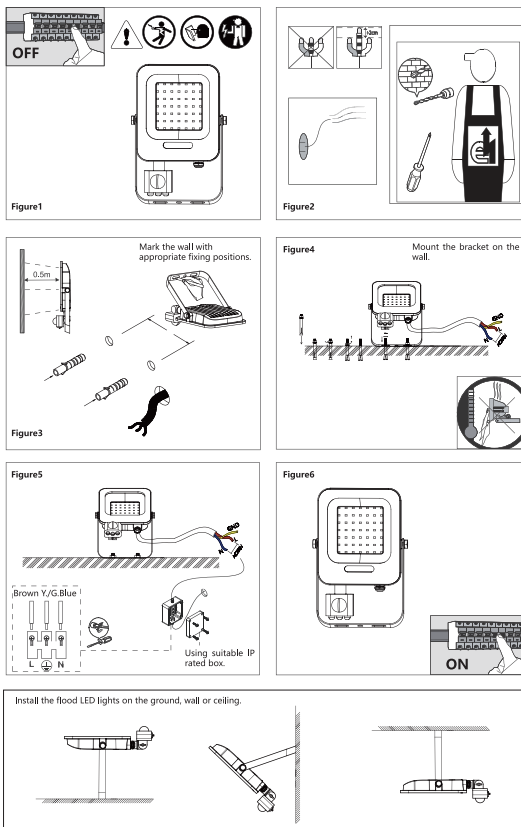
SENSOR SPECIFICATION:

Power Source	220-240V~
Power Frequency	50/60Hz
Ambient Light	<10-2000LUX (adjustable)
Time-Delay	10sec±3sec max: 7min±2min
Rated Load	100W (LED lamp)
Detection Range	120°
Working Temperature	-20 °C ~ +40 °C
Working Humidity	<93%RH
Installation Height	1.8m~2.5m
Detection Motion Speed	0.6~1.5m/s
Detection Distance	2-8m (<24°C)

Turning the SENS dial anticlockwise will decrease the detection range (2m-10m). Turning the TIME dial anticlockwise will decrease the hold time (10 seconds-7minutes). Turning the LUX dial anticlockwise will restrict activation to lower light conditions (3-2000lux).

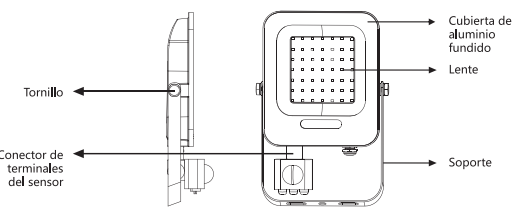


INSTALLATION



Lea las instrucciones con atención y consérvelas para futuras consultas.

ES Diagrama:



ESPECIFICACIONES

Número de producto.	IK03-20W	IK03-30W	IK03-50W	IK03-100W
Napajce	220-240V	220-240V~ 50/60Hz	220-240V~ 50/60Hz	220-240V~ 50/60Hz
Potencia	20W	30W	50W	100W
Factor de potencia	0.7	0.9	0.9	0.9
Lumens	1800lm	2700lm	4700lm	8900lm
Tipo de lámpara	LED 2835			
CI	>80			
Materiał	Aluminio fundido			
Ángulo del haz de luz	120 grados			
Tamaño de la producto	121x190x54mm	154x228x55mm	182x263x57mm	217x323x57mm
Temperatura del color	4000K/6500K			
Temperatura de funcionamiento	-10°C ~ +50°C			
Protección	IP65			
Color de la cubierta	Negro			
Posición	Instalación en la pared			
Peso neto	301g	471.5g	719.5g	1058g
Superficie máxima proyectada	2.299m²	3.5112m²	4.7866m²	7.0091m²
Entorno de funcionamiento	Exteriores			
Użytkownik powinien przeczytać instrukcję obsługi przed rozpoczęciem montażu.	Barras de pagamento/vidrio templado			

La fuente de luz de esta luminaria no es reemplazable; cuando llegue al final de su vida útil, deberá reemplazarse toda la luminaria.



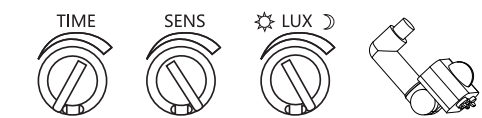
INFORMACIÓN SOBRE SEGURIDAD

1. La instalación debe realizarse siguiendo las normas nacionales de construcción y cableado. Si tiene alguna duda sobre la instalación de este producto, consulte a un electricista profesional.
2. La fuente de luz del módulo LED de esta lámpara solo puede sustituirla el fabricante, el servicio técnico o un profesional similar.
3. Si retira la tapa, podrá quedar expuesto voltaje peligroso.
4. Este producto es apto para conectarlo a una fuente de alimentación de 220-240V~ 50/60 Hz.
5. Este producto es de clase I y requiere una toma de tierra y dispone de clasificación IP65 para uso en exteriores.

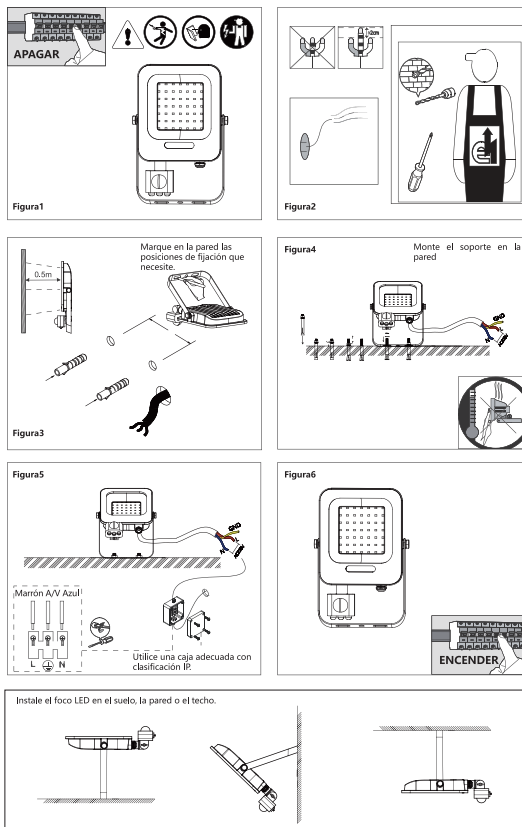
ESPECIFICACIONES DEL SENSOR:

Fuente de alimentación	220-240V~
Frecuencia de la potencia	50/60Hz
Luz ambiental	<10-2000 LUX (ajustable)
Retardo	min.: 10 seg. ±3 seg. máx: 7 min. ±2 min.
Carga nominal	100 W (lámpara LED)
Rango de detección	120 grados
Temperatura de funcionamiento	-20 °C ~ +40 °C
Humedad de funcionamiento	< 93 % RH
Altura de la instalación	1,8 m ~ 2,5 m
Velocidad de detección de movimiento	0,6 ~ 1,5 m/s
Distancia de detección	2 - 8 m (< 24 °C)

Al girar el mando SENS en sentido antihorario, se reducirá el rango de detección (2 m - 10 m). Al girar el mando TIME en antihorario, se reducirá el tiempo de retención (10 segundos - 7 minutos). Al girar el mando LUX en sentido antihorario, la activación se limitará a las condiciones de luz más bajas (3-2000lux).

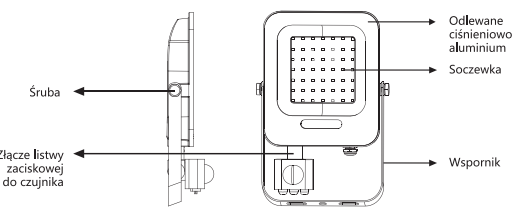


INSTALACIÓN:



Przeczytaj uważnie niniejszą instrukcję obsługi i zachowaj ją na przyszłość.

PL Schemat:



SPECYFIKACJA

Nr pozycji	IK03-20W	IK03-30W	IK03-50W	IK03-100W
Napajce	220-240V	220-240V~ 50/60Hz	220-240V~ 50/60Hz	220-240V~ 50/60Hz
Moc	20W	30W	50W	100W
Współczynnik mocy	0.7	0.9	0.9	0.9
Luminy	1800lm	2700lm	4700lm	8900lm
Rośnięcie/beam	LED 2835			
CI	>80			
Materiał	Odlewane ciśnieniowo aluminium			
Ángulo de iluminación	120°			
Wymiary produktu	121x190x54mm	154x228x55mm	182x263x57mm	217x323x57mm
Temperatura barwa	4000K/6500K			
Temp. robocza	-10°C ~ +50°C			
Klasa ochrony	IP65			
Color obudowy	Czarny			
Typy montażu	Montaż na ścianie			
Waga netto	301g	471.5g	719.5g	1058g
Maks. powierzchnia projekcji	2.299m²	3.5112m²	4.7866m²	7.0091m²
Srodowisko pracy	Na zewnątrz			
Użytkownik powinien przeczytać instrukcję obsługi przed rozpoczęciem montażu.	Styfty kleju/szkło hartowane			

Źródło światła w tej oprawie nie jest wymienne; gdy jego żywotność dobiegnie końca, należy wymienić całą oprawę.



INFORMACJE DOT. BEZPIECZEŃSTWA

1. Instalacja musi być przeprowadzona zgodnie z krajowymi przepisami budowlanymi i elektrycznymi. Jeśli masz jakiegokolwiek wątpliwości dotyczące instalacji tego produktu, skonsultuj się z wykwalifikowanym elektrykiem.
2. Wymianę źródła światła modułu LED w tej oprawie może przeprowadzić wyłącznie producent, przedstawiciel serwisowy lub podobnie wykwalifikowana osoba.
3. Po zdjęciu pokrywy należy uważać na niebezpieczne napięcie.
4. Ten produkt nadaje się do podłączenia do zasilania 220-240V~ 50/60 Hz.
5. Jest to produkt klasy I, który wymaga uziemienia; posiada on klasę ochrony IP65 do użytku na zewnątrz.

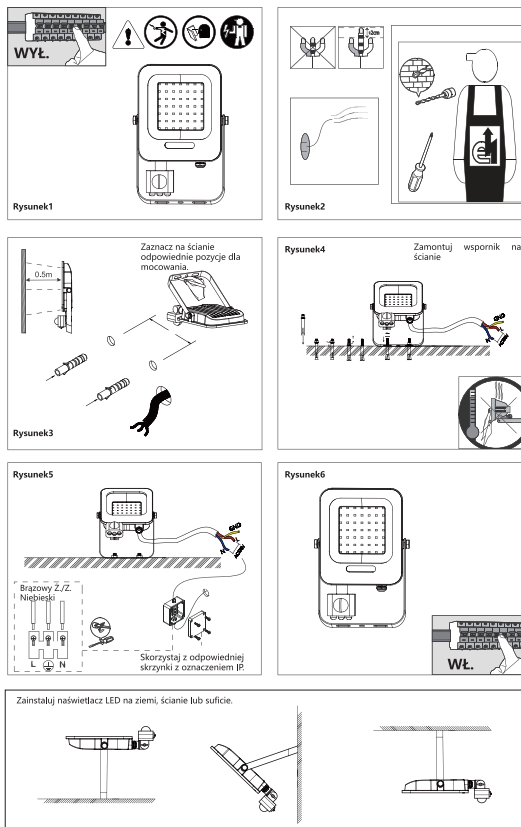
SPECYFIKACJA CZUJNIKA:

Źródło zasilania	220-240V~
Częstotliwość zasilania	50/60Hz
Światło otoczenia	<10-2000 LUX (regulowane)
Opóźnienie czasowe	min.: 10 sek. ± 3 sek. maks.: 7 min ± 2 min
Obciążenie znamionowe	100 W (lampa LED)
Zakres wykrywania	120°
Temperatura robocza	-20 °C ~ +40 °C
Wilgotność robocza	<93% wilgotność względnej
Wysokość montażu	1,8 m - 2,5 m
Prędkość wykrywania ruchu	0,6 - 1,5 m/s
Odległość wykrywania	2-8 m (<24°C)

Obrot pokręta SENS w lewo zmniejszy zasięg wykrywania (2 m-10 m). Obrot pokręta TIME w lewo skróci czas wstrzymania (10 sekund-7 minut). Obrot pokręta LUX w lewo ograniczy aktywację do słabszego oświetlenia (3-2000 lux).

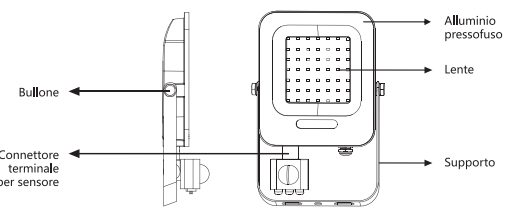


MONTAŻ:



Si prega di leggere attentamente questo foglio illustrativo e conservarlo per futuro riferimento.

IT Diagram:



SPECIFICHE TECNICHE

Codice prodotto	IK03-20W	IK03-30W	IK03-50W	IK03-100W
Tensione	220-240V	220-240V~ 50/60Hz	220-240V~ 50/60Hz	220-240V~ 50/60Hz
Potenza	20W	30W	50W	100W
Fattore di potenza	0.7	0.9	0.9	0.9
Lumen	1800lm	2700lm	4700lm	8900lm
Tecnologia	LED 2835			
CI	>80			
Materiale	Alluminio pressofuso			
Angolo di illuminazione	120°			
Dimensioni	121x190x54mm	154x228x55mm	182x263x57mm	217x323x57mm
Temperatura luce	4000K/6500K			
Temperatura di utilizzo	-10°C ~ +50°C			
Grado di protezione	IP65			
Color alloggiamento	Nero			
Utilizzo	Installazione a parete			
Peso netto	301g	471.5g	719.5g	1058g
Max. superficie di proiezione	2.299m²	3.5112m²	4.7866m²	7.0091m²
Ambiente di applicazione	Esterno			
Użytkownik powinien przeczytać instrukcję obsługi przed rozpoczęciem montażu.	Cola/Vetro temperato			

La sorgente luminosa di questo apparecchio non è sostituibile; quando la sorgente luminosa raggiunge la fine del suo ciclo di vita, l'intero apparecchio deve essere sostituito.



INFORMAZIONI SULLA SICUREZZA

1. L'installazione deve essere eseguita in conformità con le normative nazionali. In caso di dubbi sull'installazione di questo prodotto, consultare un elettricista qualificato.
2. La luce LED di questo apparecchio può essere sostituita solo dal produttore, dall'agente di servizio o da un tecnico qualificato.
3. Se la cover viene rimossa, c'è il pericolo di prendere scosse elettriche.
4. Questo prodotto è compatibile con una rete elettrica a corrente alternata a 220-240V~ 50/60Hz.
5. Questo è un prodotto di classe I, dunque richiede la messa a terra e un grado di protezione IP65 adeguato all'utilizzo all'aperto.

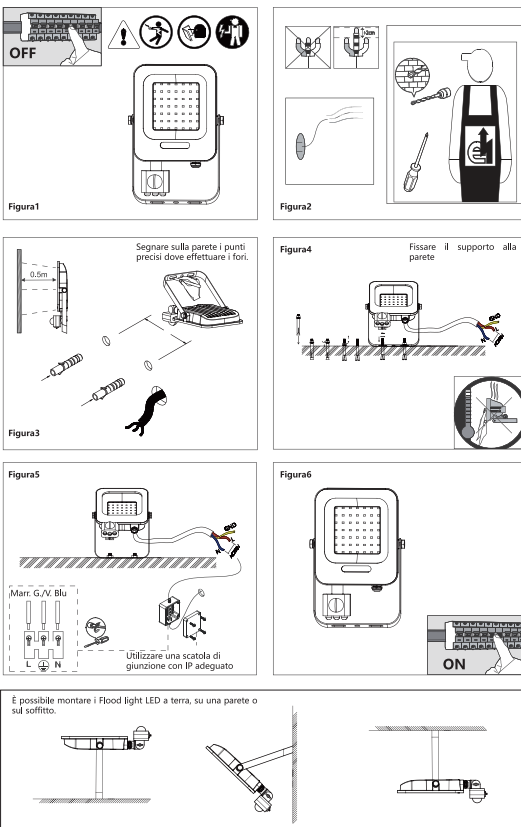
SPECIFICHE SENSORE

Tensione	220-240V~
Frequenza	50/60Hz
Sensibilità	<10-2000 LUX (regolabile)
Durata accensione	min 10±3sec. max 7±2min
Carico nominale	100 W (luce LED)
Angolo di rilevazione	120°
Temperatura di utilizzo	-20°C ~ +40°C
Umidità tollerata	<93% RH
Altezza di installazione	1,8m - 2,5m
Velocità rilevazione movimento	0,6m/s - 1,5m/s
Distanza rilevazione	2m - 8m (<24°C)

Ruotando la manopola SENS in senso antiorario si riduce la distanza di rilevazione (2m-10m). Ruotando la manopola TIME in senso antiorario si diminuirà la durata di accensione (10sec - 7min). Ruotando la manopola LUX in senso antiorario si regoleranno le condizioni di luce per l'attivazione (3-2000 lux).

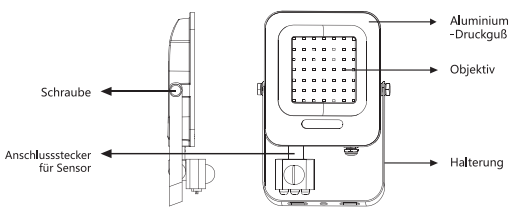


INSTALLATION:



Bitte nehmen Sie sich die Zeit, dieses Merkblatt sorgfältig zu lesen, und bewahren Sie es zum späteren Nachschlagen auf.

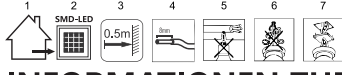
DE Diagramm:



SPEZIFIKATION

Artikel-Nr.	IK03-20W	IK03-30W	IK03-50W	IK03-100W
Spannung	220-240V	220-240V~ 50/60Hz	220-240V~ 50/60Hz	220-240V~ 50/60Hz
Leistung	20W	30W	50W	100W
Leistungsfaktor	0.7	0.9	0.9	0.9
Lumen	1800lm	2700lm	4700lm	8900lm
Typ der Lampe	LED 2835			
CI	>80			
Materiale	Aluminium-Druckguß			
Abstrahlwinkel	120°			
Größe der Produkte	121x190x54mm	154x228x55mm	182x263x57mm	217x323x57mm
Farbtemperatur	4000K/6500K			
Zulässige	-10°C ~ +50°C			
Schutz	IP65			
Farbe des Gehäuses	Schwarz			
Position verwenden	Installation an der Wand			
Nettogewicht	301g	471.5g	719.5g	1058g
Max. projizierte Fläche	2.299m²	3.5112m²	4.7866m²	7.0091m²
Arbeitsumgebung	Draußen			
Die Lichtquelle	Klebstift/Hartglas			

Die Lichtquelle dieser Leuchte ist nicht austauschbar; wenn die Lichtquelle das Ende ihrer Lebensdauer erreicht, muss die gesamte Leuchte ersetzt werden.



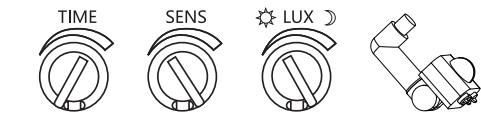
INFORMATIONEN ZUR SICHERHEIT

1. Die Installation muss gemäß den nationalen Bau- und Verdrahtungsvorschriften durchgeführt werden. Wenn Sie Zweifel an der Installation dieses Produkts haben, wenden Sie sich bitte an einen qualifizierten Elektriker.
2. Die LED-Modul-Lichtquelle in dieser Leuchte darf nur durch den Hersteller, den Kundendienst oder eine ähnlich qualifizierte Person ausgetauscht werden.
3. Bei abgenommener Abdeckung können gefährliche Spannungen zugänglich sein.
4. Dieses Produkt ist für den Anschluss an eine 220-240V~ 50/60 Hz Versorgung geeignet.
5. Es handelt sich um ein Produkt der Klasse I, für das ein Erdungsanschluss erforderlich ist, und das für die Verwendung im Freien die Schutzart IP65 aufweist.

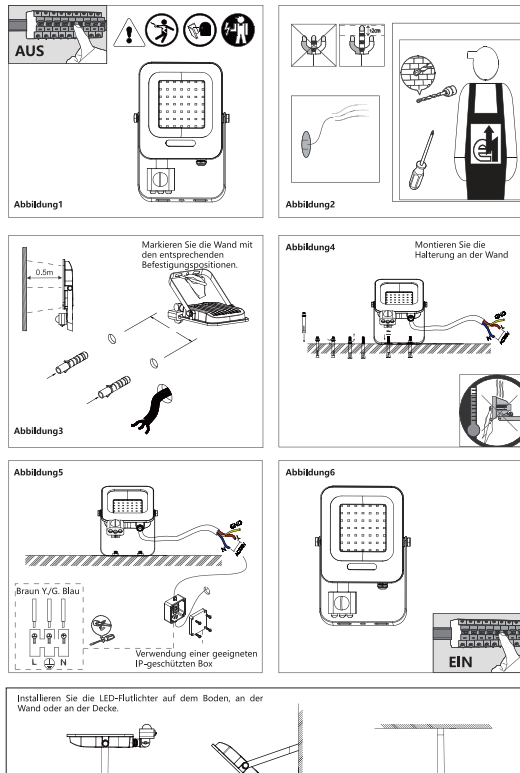
SPEZIFIKATION DES SENSORS:

Stromquelle	220-240V~
Netzfrequenz	50/60Hz
Umgebungslicht	<10-2000 LUX (einstellbar)
Zögerzeit	min: 10 Sek. ± 3 Sek., max: 7 Min. ± 2 Min.
Nennlast	100 W (LED-Lampe)
Erfassungsbereich	120°
Arbeitstemperatur	-20 °C ~ +40 °C
Arbeitsfeuchtigkeit	<93% RH
Einbauhöhe	1,8 m - 2,5 m
Erkennung der Bewegungsgeschwindigkeit	0,6 - 1,5 m/s
Erkennungsabstand	2-8 m (<24°C)

Wenn Sie den SENS-Regler gegen den Uhrzeigersinn drehen, verringert sich der Erfassungsbereich (2 m-10 m). Durch Drehen des TIME-Einstellrads gegen den Uhrzeigersinn wird die Haltezeit (10 Sekunden-7 Minuten) verringert. Durch Drehen des LUX-Einstellrads gegen den Uhrzeigersinn wird die Aktivierung auf schwächere Lichtverhältnisse beschränkt (3-2000 lux).



EINBAU:



This product should be disposed of responsibly at the end of its life. Please recycle where facilities exist. Check with your Local Authority or retailer for recycling advice (Waste Electrical and Electronic Equipment Directive).

Este producto debe eliminarse de forma responsable al final de su vida útil. Recicle en las instalaciones adecuadas. Consulte a las autoridades locales o a su distribuidor para asesorarse sobre el reciclaje (Directiva sobre residuos de aparatos eléctricos y electrónicos).

Po zakończeniu okresu użytkowania produkt ten należy zutylizować w sposób odpowiedzialny. Oddaj go do recyklingu, jeśli to możliwe. Skontaktuj się z lokalnymi władzami lub sprzedawcą w celu uzyskania porady dotyczącej recyklingu (Dyrektywa w sprawie zużytego sprzętu elektrycznego i elektronicznego).

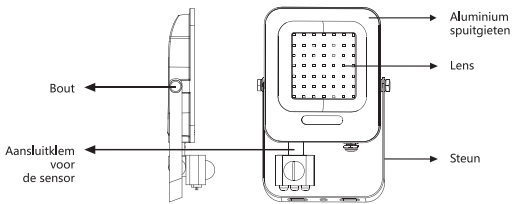
Questo prodotto deve essere smaltito in modo responsabile alla fine del suo ciclo vitale. Si prega di smaltire il prodotto solo presso strutture adatte per lo smaltimento. Contatta le autorità della tua zona o il tuo rivenditore per consigli sul riciclaggio (Direttiva sui rifiuti di apparecchiature elettriche ed elettroniche).

Dieses Produkt sollte am Ende seiner Lebensdauer verantwortungsvoll entsorgt werden. Bitte recyceln Sie es dort, wo entsprechende Einrichtungen vorhanden sind. Erkundigen Sie sich bei Ihrer örtlichen Behörde oder Ihrem Händler nach Recycling-Ratschlägen (Richtlinie über Elektro- und Elektronik-Altgeräte).

LED FLOOD LIGHT

Neem de tijd om deze gebruiksaanwijzing aandachtig te lezen en bewaar deze voor toekomstig gebruik.

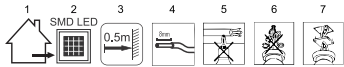
NL Diagram:



SPECIFICATIE

Item nr.	K03-20W	K03-30W	K03-50W	K03-100W
Voltage	220-240V~ 50/60Hz			
Power	20W	30W	50W	100W
Kwa-factor	0,7	0,9	0,9	0,9
Lumen	1800lm	2700lm	4700lm	8900lm
Lamp-type	LED 2835			
CRI	>80			
Material	Aluminium spuitgieten			
Stralingshoek	120°			
Productiegrrootte	121x190x54mm	154x228x55mm	182x263x57mm	217x323x57mm
Werktemperatuur	-4000K/6500K			
Werktemperatuur	-10°C ~ +50°C			
Bescherming	IP65			
Fleur behuizing	Zwart			
Gebruikspositie	Wandmontage			
Netto-gewicht	301g	471.5g	719.5g	1058g
Netto-gewicht gebeld	2.299m²	3.5112m²	4.7866m²	7.0091m²
Werkingswijze	Outdoor			
De installatiehoogte is minder dan 1 m, methode van protectie des contactes de terre et dispositif de fusión pertinens.	Lijnsticks/ghedard glas			

De lichtbron van deze armatuur is niet te vervangen; wanneer de lichtbron het einde van zijn levensduur heeft bereikt, moet de gehele armatuur vervangen worden.



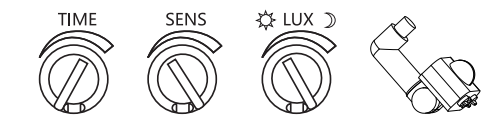
VEILIGHEIDSGEGEGEVENS

1. De installatie moet worden uitgevoerd in overeenstemming met de nationale bouw- en bedravingsvoorschriften. Als u twijfels heeft over de installatie van dit product, neem dan contact op met een gekwalificeerde elektricien.
2. De LED-module lichtbron in de armatuur mag alleen worden vervangen door de fabrikant, serviceagent of een vergelijkbaar gekwalificeerd persoon.
3. Toegang tot de gevaarlijke spanning is mogelijk als het deksel is verwijderd.
4. Dit product is geschikt voor aansluiting op een 220-240V~ 50/60Hz voeding.
5. Dit is een klasse I-product dat een aardverbinding vereist en een IP65-classificatie voor gebruik buitenshuis.

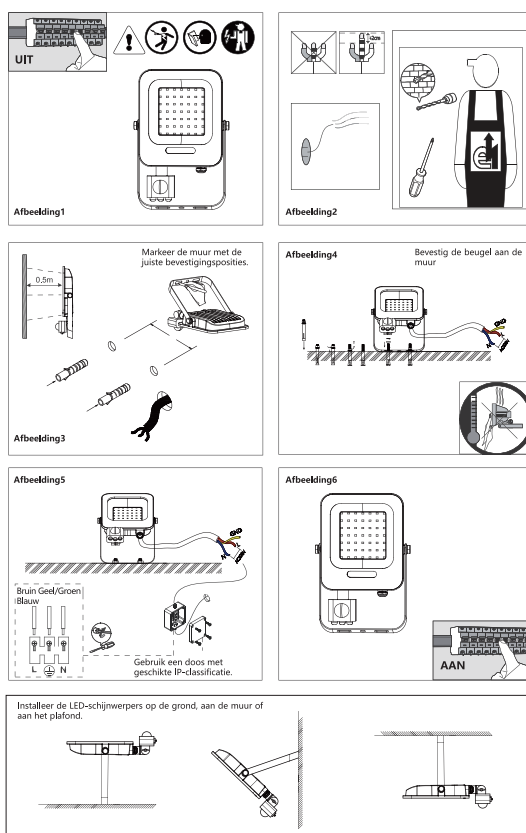
SENSORSPECIFICATIE:

Krachtbron	220-240V~
Stroomfrequentie	50/60Hz
Omgevingslicht	<10-2000LUX (instelbaar)
Tijd-Vertraging	min:10sec±3sec max: 7min±2min
Nominale belasting	100W (LED lamp)
Detectiebereik	120°
Werktemperatuur	-20 °C ~ +40°C
Werkvochtigheid	<93%RH
Installatiehoogte	1.8m ~ 2.5m
Detectie Bewegingsnelheid	0.6~1.5m/s
Detectieafstand	2-8m (<24°C)

Als u de SENS-knop tegen de klok in draait, wordt het detectiebereik kleiner (2 m-10 m).
Als u de TIME-knop tegen de klok in draait, wordt de behoudtijd korter (10 seconden-7 minuten).
Door de LUX-knop tegen de klok in te draaien, wordt de activering beperkt tot lagere lichtomstandigheden (3-2000lux).



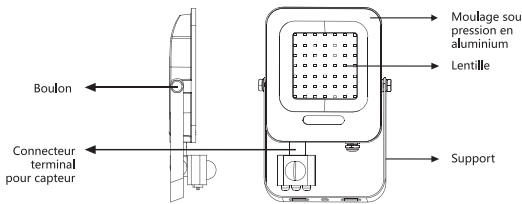
INSTALLATIE:



Dit product moet aan het einde van zijn levensduur op verantwoorde wijze worden afgevoerd. Recycle indien mogelijk. Neem contact op met uw plaatselijke autoriteit of verkoper voor advies over recycling (richtlijn betreffende afgedankte elektrische en elektronische apparatuur)

Veuillez prendre le temps de lire attentivement cette notice et la conserver pour référence ultérieure.

FR Schéma:



CARACTÉRISTIQUES TECHNIQUES

Modèle nr	K03-20W	K03-30W	K03-50W	K03-100W
Tension	220-240V~ 50/60Hz			
Puissance	20W	30W	50W	100W
Facteur de puissance	0,7	0,9	0,9	0,9
Lumen	1800lm	2700lm	4700lm	8900lm
Type de lampe	LED 2835			
IRC	>80			
Matériau	Moulage sous pression en aluminium			
Angle de faisceau	120°			
Dimensions	121x190x54mm	154x228x55mm	182x263x57mm	217x323x57mm
Température d'ambiant	-4000K/6500K			
Environnement de fonctionnement	-10°C ~ +50°C			
Protection	IP65			
Couleur du boîtier	Noir			
Position d'installation	Installation au mur			
Poids net	301g	471.5g	719.5g	1058g
Superficie maximale projetée	2.299m²	3.5112m²	4.7866m²	7.0091m²
Environnement de fonctionnement	Extérieur			
Hauteur d'installation inférieure à 1 m, méthode de protection des contactes de terre et dispositif de fusión pertinens.	Bâtons de colle/ verre trempé			

La source lumineuse de ce luminaire n'est pas remplaçable. Lorsque la source lumineuse arrive en fin de vie, l'ensemble du luminaire doit être remplacé.



INFORMATIONS DE SÉCURITÉ

1. L'installation doit être effectuée conformément aux réglementations nationales en matière de construction et de câblage. Si vous avez des doutes sur l'installation de ce produit, veuillez consulter un électricien qualifié.
2. La source lumineuse du module LED de ce luminaire ne doit être remplacée que par le fabricant, son agent de service ou une personne de qualification similaire.
3. Une tension dangereuse peut être accessible si le couvercle est retiré.
4. Ce produit nécessite une connexion à une alimentation 220-240V~ 50/60Hz.
5. Ceci est un produit de classe I qui nécessite une connexion à la terre. Sa protection IP65 permet une utilisation en extérieur.

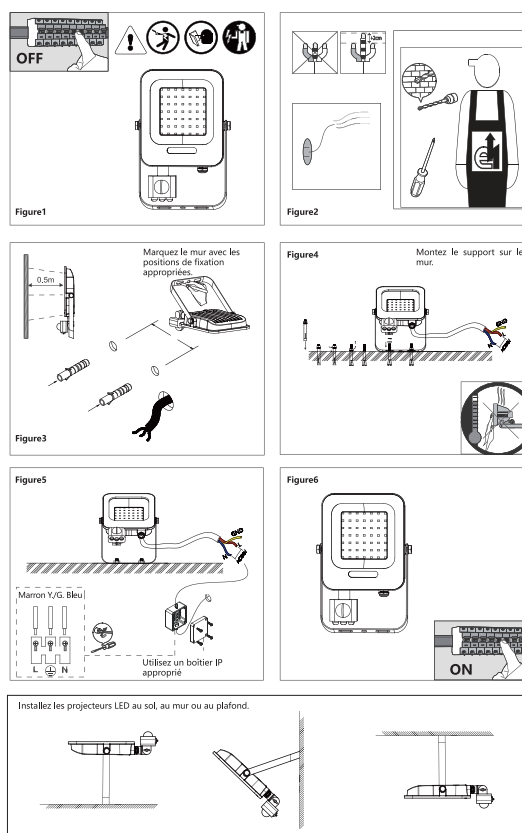
CARACTÉRISTIQUES DU CAPTEUR:

Alimentation	220-240V~
Fréquence	50/60Hz
Lumière ambiante	<10-2000LUX (ajustable)
Temporisation	minimum 10sec±3sec maximum 7min±2min
Charge nominale	100W (Lampe à LED)
Portée de détection	120°
Température de fonctionnement	-20 °C ~ +40°C
Humidité de travail	<93%RH
Hauteur d'installation	1.8m ~ 2.5m
Vitesse de mouvement de détection	0.6~1.5m/s
Distance de détection	2-8m (<24°C)

Tourner la molette SENS dans le sens inverse des aiguilles d'une montre diminuera la portée de détection (2m-10m).
Tourner le cadran TIME dans le sens inverse des aiguilles d'une montre réduira le temps de maintien (10 secondes à 7 minutes).
Tourner le cadran LUX dans le sens inverse des aiguilles d'une montre limitera l'activation à des conditions d'éclairage inférieures (3-2000lux).



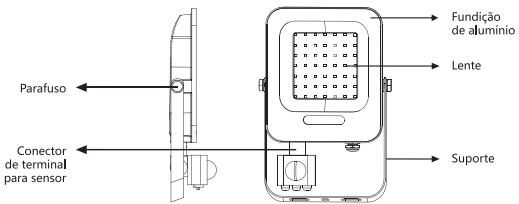
INSTALLATION:



Ce produit doit être mis au rebut de manière responsable lorsqu'il arrive en fin de vie. Veuillez le recycler dans les endroits prévus à cet effet. Consultez votre autorité locale ou votre revendeur pour obtenir des conseils sur le recyclage (directive sur les déchets d'équipements électriques et électroniques).

Por favor, reserve um tempo para ler este folheto cuidadosamente e guarde-o para referência futura.

PT Diagrama:



ESPECIFICAÇÃO

Item número	K03-20W	K03-30W	K03-50W	K03-100W
Tensão	220-240V~ 50/60Hz			
Potência	20W	30W	50W	100W
Fator de potência	0,7	0,9	0,9	0,9
Lumen	1800lm	2700lm	4700lm	8900lm
Tipo de lâmpada	LED 2835			
CRI	>80			
Material	Fundição de Alumínio			
Ângulo de feixe	120°			
Tamanho dos produtos	121x190x54mm	154x228x55mm	182x263x57mm	217x323x57mm
Color Temp	4000K/6500K			
Temp de Trabalho	-10°C ~ +50°C			
Proteção	IP65			
Cor da caixa	Preto			
Posição de uso	Instalação de parede			
Peso neto	301g	471.5g	719.5g	1058g
Área máxima projetada	2.299m²	3.5112m²	4.7866m²	7.0091m²
Ambiente de trabalho	Outdoor			
A altura de instalação inferior a 1 m, método de proteção do contato de terra e dispositivo de fusão.	Bastões de cola/vidro temperado			

A fonte de luz desta luminária não é substituível quando a fonte de luz atingir o fim de sua vida útil toda a luminária deverá ser substituída.



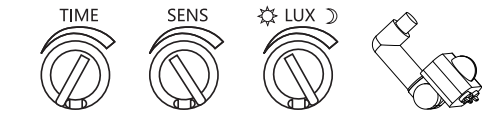
INFORMAÇÃO DE SEGURANÇA

1. A instalação deve ser realizada de acordo com os regulamentos nacionais de construção e fiação. Se tiver alguma dúvida sobre a instalação deste produto, consulte um electricista qualificado.
2. A fonte de luz do módulo LED nesta luminária deve ser substituída apenas pelo fabricante, agente de serviço ou pessoa similarmente qualificada.
3. Tensão perigosa pode ser acessível com a tampa removida.
4. Este produto é adequado para conexão a uma fonte de 220-240V~ 50/60 Hz.
5. Este é um produto de classe I que requer uma conexão à terra e classificação IP65 para uso externo.

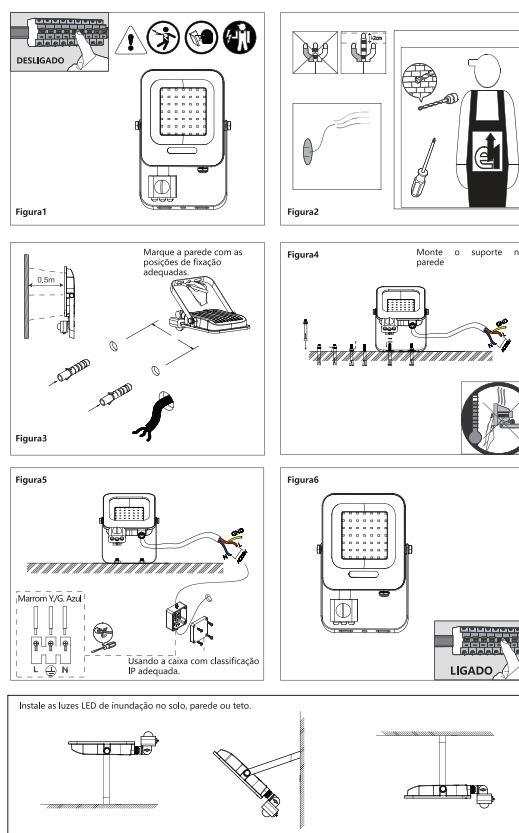
ESPECIFICAÇÃO DO SENSOR:

Fonte de alimentação	220-240V~
Frequência de energia	50/60Hz
Luz ambiente	<10-2000LUX (ajustável)
Atraso de tempo	min: 10 seg ± 3 seg max: 7 min ± 2 min
Carga nominal	100W (lâmpada LED)
Faixa de detecção	120°
Temperatura de trabalho	-20 °C ~ +40 °C
Umidade de Trabalho	<93% UR
Altura de instalação	1,8 m ~ 2,5 m
Velocidade de detecção de movimento	0,6 ~ 1,5 m / s
Distância de detecção	2-8m (<24 ° C)

girar o botão SENS no sentido anti-horário diminuirá o alcance de detecção (2m-10m).
 girar o botão TIME no sentido anti-horário diminuirá o tempo de espera (10 segundos a 7 minutos).
 girar o botão LUX no sentido anti-horário restringirá a ativação para condições de luz mais baixa (3-2000lux).



INSTALLATION:

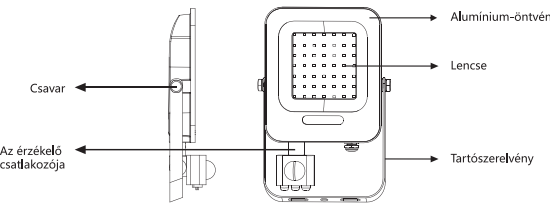


Este produto deve ser descartado com responsabilidade no final de sua vida útil. Recicle onde houver instalações. Consulte a autoridade local ou o revendedor para obter conselhos sobre reciclagem (Diretiva de Resíduos de Equipamentos Elétricos e Eletrônicos)



Olvasa el figyelmesen ezt a tájékoztatót, és őrizz meg későbbi felhasználásra.

HU Ábra:



MŰSZAKI ADATOK

Termék száma	K03-20W	K03-30W	K03-50W	K03-100W
Feszültség	220-240V~ 50/60Hz			
Energiafelhasználás	20W	30W	50W	100W
Térfényteljesítmény	0,7	0,9	0,9	0,9
Lumen	1800lm	2700lm	4700lm	8900lm
Lámpa típusa	LED 2835			
CRI	>80			
Anyag	Alumínium-öntvény			
Sugárzási szög	120°			
Áramkímélete	121x190x54mm	154x228x55mm	182x263x57mm	217x323x57mm
Színhőmérséklet	4000K/6500K			
Üzemi hőm.	-10°C ~ +50°C			
Védettség	IP65			
Burkolat színe	Fekete			
Használati hely	Falra szerelve			
Nettó súly	301g	471.5g	719.5g	1058g
Max. vetített terület	2.299m²	3.5112m²	4.7866m²	7.0091m²
Munkakörülmények	Külföldi			
Szerelési magasság	Ragasztó rúd/ Edzett üveg			

Érőszakos fényforrásra nem cserélhető, amikor a fényforrás éleji élettartama végét, az egész lámpatestet ki kell cserélni.



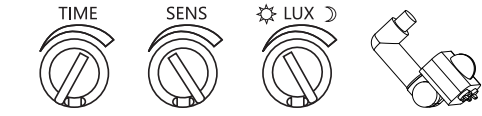
BIZTONSÁGI TÁJÉKOZTATÓ

1. A Szerelést A Nemzeti Építészeti És Kábelezési Előírásoknak Megfelelően Kell Végezni. Ha Kérdései Vannak A Termék Szerelésével Kapcsolatban, Kérje Képzett Elektromos Szakember Tanácsát.
2. A Lámpában Található Led-modul Fényforrást Csak A Gyártó, A Gyártó Szakszervize, Vagy Hasonlóan Képzett Személy Cserélheti Ki.
3. A Fedél Eltávolítása Esetén Veszélye Feszültségek Válnak Elérhetővé.
4. A Készülék 220-240V~ 50/60 Hz Tápellátásra Csatlakoztatható.
5. A Készülék Class I Termék, Földelni Kell És Ip65 Védettséggel Kültéri Használatra Is Alkalmas.

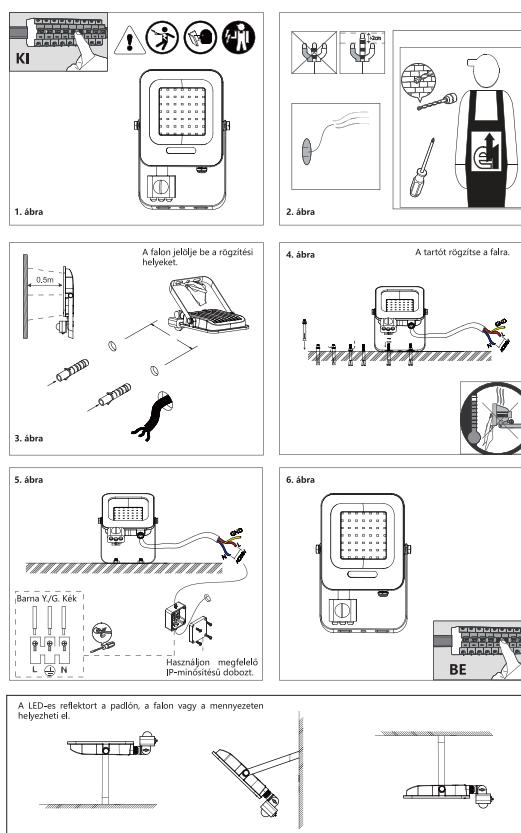
AZ ÉRZÉKELŐ MŰSZAKI ADATAI:

Áramforrás	220-240V~
Tápfrekvencia	50/60Hz
Környezeti fény	<10-2000 lux (állítható)
Késleltetési idő	10 mp ± 3 mp max: 7 perc ± 2 perc
Névleges terhelés	100 W (LED lámpa esetén)
Érzékelési tartomány	120°
Üzemi hőmérséklet	-20 °C ~ +40 °C
Üzemi páratartalom	<93% RH
Szerelési magasság	1,8 m - 12,5 m
Érzékelt mozgássebesség	0,6-1,5 m/s
Érzékelési távolság	2-8 m (<24 °C)

A SENS tárcsát balra forgatva az érzékelési tartomány csökken (2 m - 10 m). A TIME tárcsát balra forgatva a bekapcsolást követő külső megvilágítás értéke csökken (3-2000 lux).



FELSZERELÉS



A termék az élettartama végén felelősségteljes hulladékkezelést igényel. Adja át újrahasznosításra a terméket, amennyiben lehetséges. A helyi hatóságoknál ellenőrizze az újrahasznosítási lehetőségeket (elektromos és elektronikus hulladékokra vonatkozó irányelv).